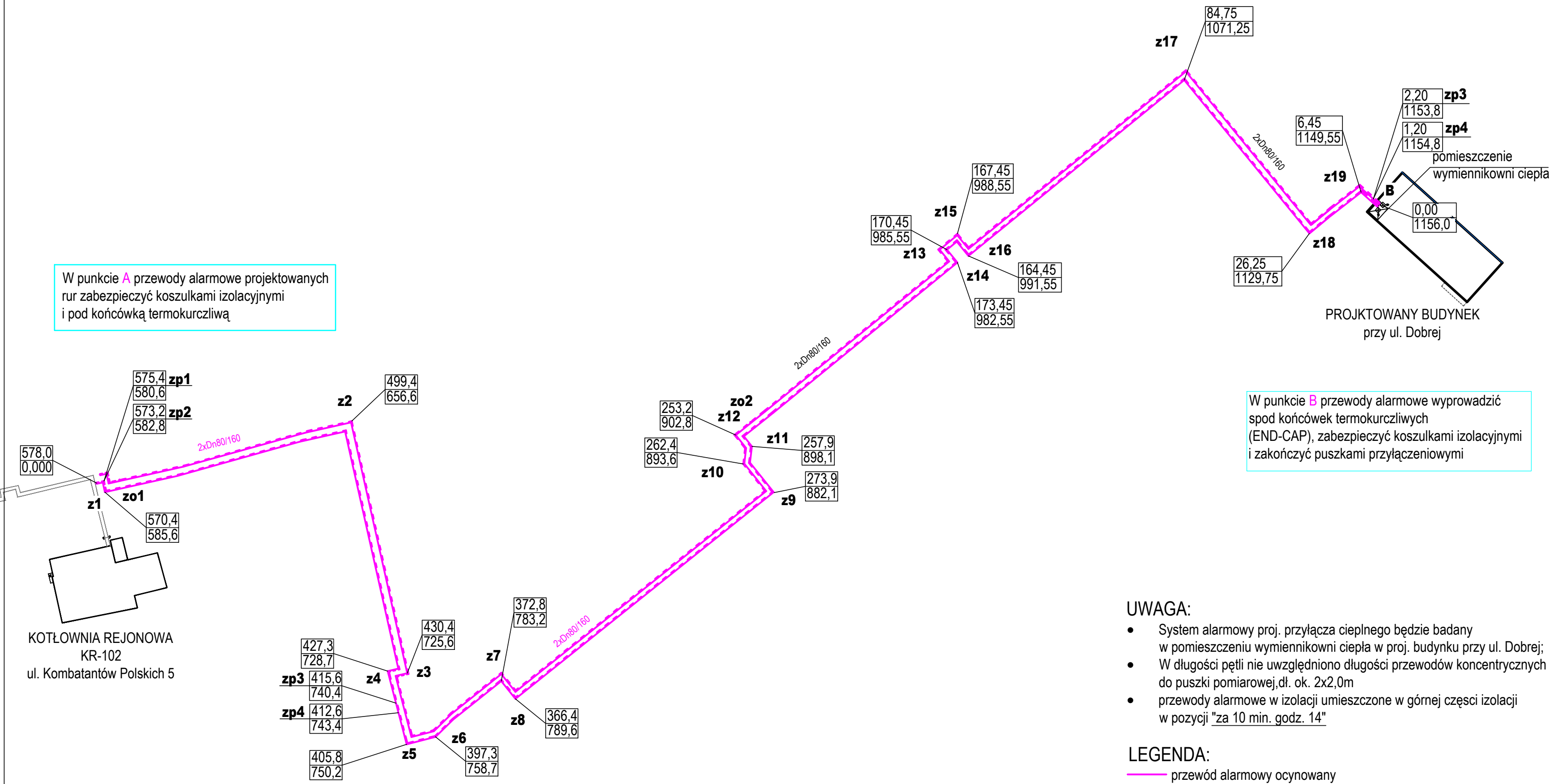


# SCHEMAT SYGNALIZACJI ALARMOWEJ

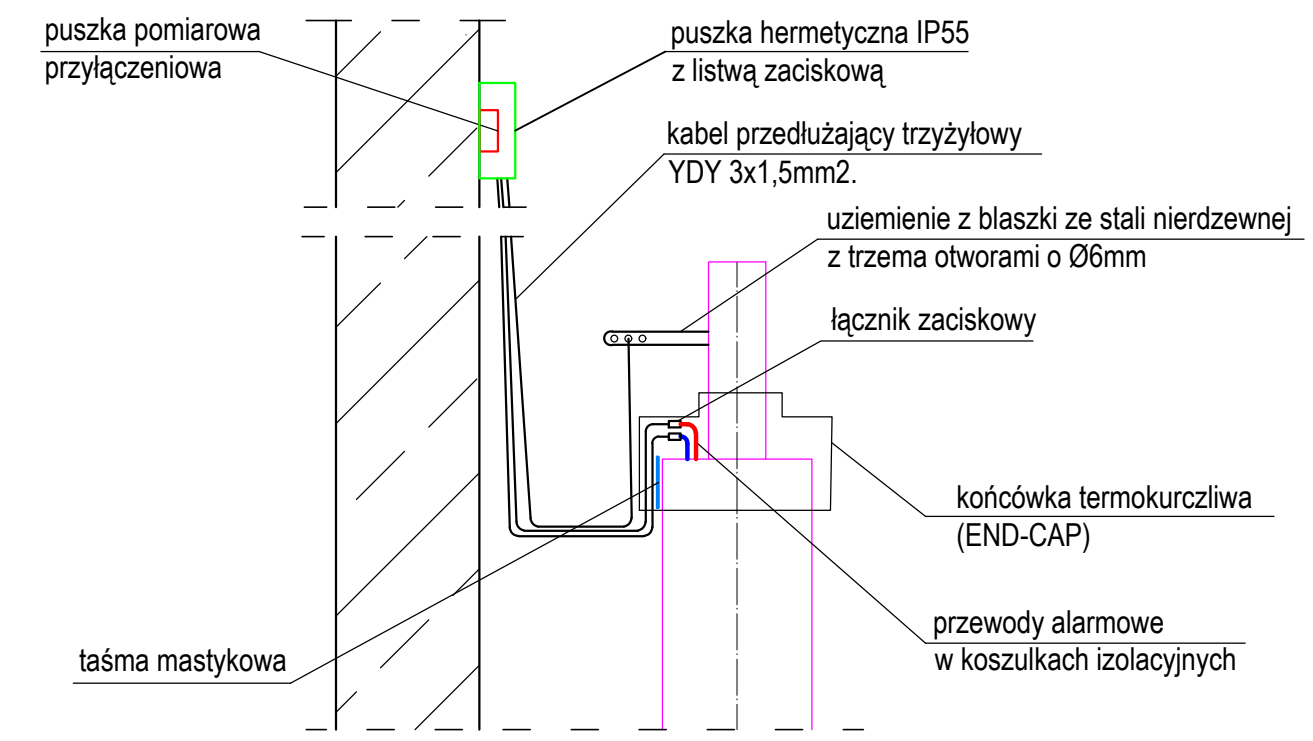
Budowa przyłącza ciepłowniczego do proj. budynku  
wielorodzinnego na dz. nr8/11  
przy ul. Dobrej w Świdwinie

W punkcie A przewody alarmowe projektowanych rur zabezpieczyć koszulkami izolacyjnymi i pod końcówką termokurczliwą

W punkcie B przewody alarmowe wyprowadzić spod końcówek termokurczliwych (END-CAP), zabezpieczyć koszulkami izolacyjnymi i zakończyć puszkami przyłączeniowymi



## SZCZEGÓŁ NR1 ZAKOŃCZENIA PRZEWODÓW ALARMOWYCH W POMIESZCZENIU PROJEKTOWANEGO BUDYNKU



### UWAGA DO SZCZEGÓŁU:

- przewody alarmowe rury przewodowej skrócić na długość 2-3cm. Za pomocą łączników zaciskowych połączyć je z dwoma żyłami kabla trzyżyłowego np. YDY 3x1mm2. Przewody oraz łącznik zabezpieczyć koszulkami izolacyjnymi. Powyższe połączenie wykonać pod końcówkami termokurczliwymi na płaszczu osłonowym w miejscu, gdzie pod końcówką termokurczliwą będą umieszczane przedłużone przewody alarmowe położyć pasek taśmy mastykowej
- uziemiaenie należy przyspawać do rury stalowej w odległości 75mm od czoła końcówki termokurczliwej
- kabel trzyżyłowy (dwie żyły spod końcówki termokurczliwej i jedna z uziemiaenia) doprowadzić do puszek pomiarowej zamontowanej na ścianie wymiennikowni na wysokości umożliwiającej swobodny dostęp;

### UWAGA:

- System alarmowy proj. przyłącza ciepłego będzie badany w pomieszczeniu wymiennikowni ciepła w proj. budynku przy ul. Dobrej;
- W długości pętli nie uwzględniono długości przewodów koncentrycznych do puszek pomiarowej, dł. ok. 2x2,0m
- przewody alarmowe w izolacji umieszczone w górnej części izolacji w pozycji "za 10 min. godz. 14"

### LEGENDA:

- przewód alarmowy ocynowany
- - - przewód alarmowy miedziany

PRACOWNIA PROJEKTOWA  
INŻYNIERII ŚRODOWISKA  
Koszalin, ulica Podgórna 9/3  
tel. 094 348 60 80; 605 328 817  
email: elqj@op.pl

Nr rys.	6	Objekt BUDOWA PRZYŁĄCZA CIEPŁOWNICZEGO Adres Świdwin, ul. Kombatantów Polskich-ul. Dobra	
Skala	—	Inwestor MEC Świdwin Temat Schemat sygnalizacji alarmowej	
proj.:	mgr inż. E. B. Klimek UAN/N/7210/315/86	specjalność instalacyjna w zakresie sieci ciepłych	31.07.2023
opr.:	mgr inż. J. Szymańska UAN/U/7342/297/94	specjalność instalacyjna w zakresie sieci ciepłych	31.07.2023
opr.:	mgr inż. M. Malinowska		31.07.2023